

# La VMC Simple Flux

## Caisson de VMC **COMPACTÉO 2 HV**

### Avantages

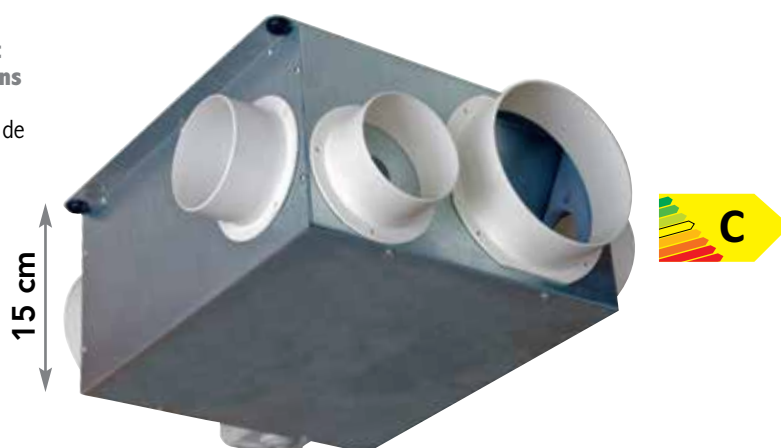
- **Ultra compacte : très faible encombrement pour une installation dans les combles, dans un placard ou en faux plafond.**
- Equipé du double hygrostat 2HR Control : gestion de l'humidité (fonctionnement par carte électronique intégrée ou manuel par commutateur PV/GV).
- **Certifié NF-ÉLECTICITÉ**
- Faible consommation électrique.
- Silencieux.

### Utilisation

Pour logement de 2 à 7 pièces principales équipé d'une cuisine et 3 sanitaires.

### Structure

- Caisson en tôle d'acier galvanisée
- Isolation acoustique en mousse de mélamine
- Bornier de raccordement électrique à vis
- Raccordements :
- 1 piquage cuisine Ø 125 mm
- 3 piquages sanitaires Ø 80 mm
- 1 piquage de rejet Ø 125 mm
- Dimensions L x l x h : 300 x 260 x 150 mm
- Poids 3,9 kg.

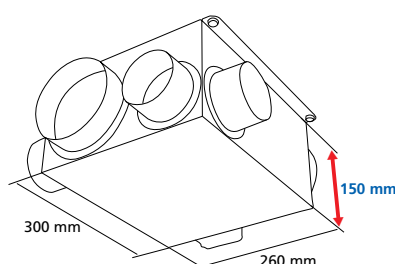


### Composition du kit

- 1 caisson COMPACTÉO 2 HV
- 1 bouche cuisine Ø 125 mm
- 2 bouches sanitaires Ø 80 mm
- 1 commutateur PV/GV



Installation facile



### 2 modes de fonctionnement grâce à la carte électronique : 2 HR CONTROL

#### Fonctionnement automatique :

- La VMC est équipée de 2 sondes d'humidité (1 sur le piquage cuisine, 1 sur le piquage de la salle de bains principale).
- Dès que le taux d'humidité dépasse 65 % (taux fixé en usine) en cuisine ou en salle de bains, la VMC passe en grande vitesse.
- La VMC repasse en petite vitesse dès que l'humidité est évacuée.

#### Fonctionnement manuel :

- Le passage en grande vitesse peut être activé par un commutateur installé dans la cuisine.
- Après 30 minutes, la VMC repasse automatiquement en petite vitesse.

### ECO DESIGN - Caractéristiques techniques **COMPACTÉO 2 HV**

|  | Taille logement  |                   |
|--|--|-------------------|
|  | Logement T2 à T4   | Logement T5 et +  |
| Débit global mini (m³/h)                                 | 90 m³/h - 9 W  | ---               |
| Puissance électrique (W)                                 | ---  | 135 m³/h - 19 W   |
| Petite vitesse (1)                                       | ---  | ---               |
| Grande vitesse (2)                                       | ---  | ---               |
| Grande vitesse (3)                                       | 225 m³/h - 70 W  |                   |
| Consommation électrique moyenne                          | 11,5 W-Th-C  | 21 W-Th-C         |
| Niveau de puissance acoustique En PV à la bouche cuisine | < 37 dB(A)   |                   |
| Classe énergétique                                       | C  |                   |
| Mototurbine  | 2 pôles, turbine à réaction, rotor extérieur, protection thermique, 3 vitesses |                   |
| Alimentation   | 230 V - 50 Hz  |                   |
| Informations commerciales                                |  |                   |
| Version  | Caisson  | Kit               |
| Référence  | COMPACTÉO 2 HV   | KIT COMPACTÉO 2HV |
| Code   | 911455   | 911456            |
| Gencod   | 3325579114550  | 3325579114567     |
| Garantie   | 5 ans  | 5 ans             |



(1) et (2) à sélectionner suivant le type de logement (câblage voir notice)  
(3) commune à tous les logements